

### TERASSVÄRMARE 13 Kw

**14-5015** Svartlackerad terassvärmare med tändsäkring.  
Säkerhetsavstånd till tak 50 cm. Värmaren har en effekt på  
13 Kw och värmer c:a 20 m<sup>2</sup>.

<b>Gasolförbr.</b>	1000 g/h	<b>Ø ( Hatt)</b>	75 cm
<b>Gastryck</b>	30 mbar	<b>Höjd</b>	225 cm
<b>Färg</b>	Svart	<b>Vikt.</b>	20 kg
		<b>Överdrag</b>	14-50151



### FACKLA PYRAMID

**14-5050** Elegant pyramidfackla som ger ett stämningsfullt ljus.  
Vid max effekt är lågan c:a 1 meter hög i ett glasrör.  
Batteritändning för AA batterier och tändsäkring.  
Vattentät och mycket vindsäker. Slang och reducering tillkommer.

<b>Gasolförbr.</b>	725 g/h	<b>Bredd</b>	65 cm
<b>Gastryck</b>	30 mbar	<b>Höjd</b>	2,25 meter
<b>Färg</b>	Svart/grå	<b>Vikt</b>	c:a 15 kg



### FACKLA JUVEL

**14-5051** Dekorativ fackla med öppen flamma i glaskub med tonat glas.  
Batteritändning för AA batterier och tändsäkring.  
Underdel i antacitfärgat stål. Monterat på en glaserad stenplatta.  
Enkel montering. Slang och reducering tillkommer.

<b>Gasolförbr.</b>	184 g/h	<b>Bredd</b>	44 cm
<b>Gastryck</b>	30 mbar	<b>Djup</b>	44 cm
<b>Färg</b>	Svart/Grå	<b>Höjd</b>	140 cm
<b>Vikt</b>	31 kg		



### TOWER HEATER FACKLA

**14-5052** Elegant fackla som ger ett stämningsfullt ljus.  
Vid max effekt är lågan c:a 50 cm hög.  
Piezotändning och tändsäkring.  
Slang och reducering tillkommer.

<b>Gasolförbr.</b>	314 g/h	<b>Bredd</b>	42 cm
<b>Gastryck</b>	30 mbar	<b>Höjd</b>	190 cm
<b>Färg</b>	Svart/grå	<b>Vikt</b>	c:a 15 kg
		<b>Överdrag</b>	14-50521



### GASOLBRASA FIREWALL

**14-6970** Väggekamin i rostfritt stål 3 Kw. Öppen låga för riktig braskänsla. Ingen  
skorsten behövs. Elektronisk tändning.  
Installationsmtrl tillkommer.

<b>Gasolförbr</b>	235 g/h	<b>Bredd</b>	85 cm
<b>Gastryck</b>	30 mbar	<b>Höjd</b>	54 cm
<b>Färg</b>	Rostfri	<b>Djup</b>	23 cm



### BORDSVÄRMARE 4 KW

**14-5040** Bordsvärmare i lackerat stål. Effekt 3 Kw.  
Reduceringsventil och slang ingår.

<b>Gasolförbr.</b>	313 g/h	<b>Ø( Hatt )</b>	53 cm
<b>Gastryck</b>	30 mbar	<b>Höjd</b>	93 cm
<b>Färg</b>	Svart	<b>Vikt.</b>	6,2 kg



### STRÅLVÄRMARE LOKE

**14-2338** Strålvärmare för montering på campingflaskor. Mycket liten och lätt flyttad värmare för förtältet, jaktpasset eller när man reparerar något ute och behöver hålla värmen. Levereras utan flaska.  
Effektlägen 2,0 - 2,5 kw. Lämpliga gasolflaskor är 19-2006 / 2012.

<b>Gasolförbr.</b>	225-250 g/h	<b>Ø</b>	200 mm (reflektor)
<b>Gastryck</b>	F-t	<b>Höjd</b>	300 mm (utan flaska)
<b>Färg</b>	Silver	<b>Djup</b>	120 mm



### GASOLDRIVEN BYGGVÄRMARE 16 KW

**14-9216** Gasol driven byggvärmare med manuell start.

Reduceringsventil samt slang ingår.

KW	G/h	Längd	Bredd	Höjd	Vikt	G-t	Luft m <sup>3</sup> /h
16	1220	380	210	320	4,7 kg	0,5 bar	500



### GASOLDRIVEN BYGGVÄRMARE 18-60 KW

**14-9260** Gasol driven byggvärmare med automatisk start.  
Termostatreglerad.  
Termostat , reduceringsventil samt slang ingår.

KW	G/h	Längd	Bredd	Höjd	Vikt	G-t	Luft m <sup>3</sup> /h
18-60	1400-1900	640	420	550	15	1,5 bar	1500



### GASOLDRIVEN BYGGVÄRMARE 92 KW

**14-9290** Gasol driven byggvärmare med automatisk start.  
Termostatreglerad.  
Termostat , reduceringsventil samt slang ingår.

KW	G/h	Längd	Bredd	Höjd	Vikt	G-t	Luft m <sup>3</sup> /h
92	7200	990	415	660	22	1,5 bar	3300

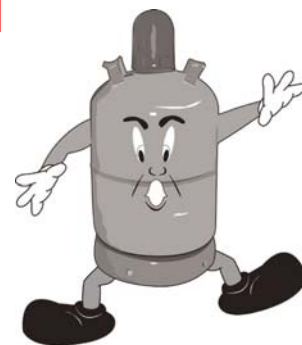


## LITE OM GASOL KAMINER

Gasolkaminer är en utmärkt värmekälla för stugan, förtältet, jaktstugan,garaget, inglasade altanen samt vid strömavbrott.

Samtliga kaminer i vårt sortiment är försedda med tändsäkring och koldioxidvakt. De flesta kaminerna är försedda med hjul och har plats för flaskan inuti.

Samtliga golvkaminer levereras med slang och reduceringsventil för P-flaska.



## GOLVKAMIN INFRA 4,2 Kw

**14-6907** Gasolkamin med infravärme . 3 effektlägen.  
Med tändsäkring, koldioxidvakt och tipskydd.  
Försedd med hjul, lätt att flytta mellan olika rum.  
Effekt gasol 1.5 -4.2 kW . Godkänd för inomhusbruk.

<b>Gasolförbr.</b>	108-305 g/h	<b>Bredd</b>	420 mm
<b>Gastryck</b>	30 mbar	<b>Höjd</b>	730 mm
<b>Färg</b>	Svart	<b>Djup</b>	460 mm
<b>Rums volym</b>	40-105 m <sup>3</sup>		



## GOLVKAMIN INFRA 4,2 kw + EL 1,6 kw

**14-6928** Gasolkamin med infravärme . 3 effektlägen. Elvärme 800/1600 watt + fläkt.  
Med tändsäkring, koldioxidvakt och tipskydd.  
Försedd med hjul, lätt att flytta mellan olika rum.  
Effekt gasol 1.5 -4.2 kW . Godkänd för inomhusbruk.

<b>Gasolförbr.</b>	108-305 g/h	<b>Bredd</b>	420 mm
<b>Gastryck</b>	30 mbar	<b>Höjd</b>	730 mm
<b>Färg</b>	Svart	<b>Djup</b>	460 mm
<b>Rums volym</b>	40-105 m <sup>3</sup>		



## GOLVKAMIN INFRA 4,2 kw + EL 1,6 kw

**14-6927** Gasolkamin med infravärme . 3 effektlägen. Elvärme 800/1600 watt + fläkt.  
Kvartervärme 400-1200 watt.  
Med tändsäkring, koldioxidvakt och tipskydd.  
Försedd med hjul, lätt att flytta mellan olika rum.  
Effekt gasol 1.5 -4.2 kW . Godkänd för inomhusbruk.

<b>Gasolförbr.</b>	108-305 g/h	<b>Bredd</b>	420 mm
<b>Gastryck</b>	30 mbar	<b>Höjd</b>	730 mm
<b>Färg</b>	Svart	<b>Djup</b>	350 mm
<b>Rums volym</b>	40-105 m <sup>3</sup>		



## GASKAMIN SUNFLAME

**14-6945** Gasolkamin med levande lågor. 3 effektlägen. Tändsäkring och koldioxidvakt. Försedd med hjul, lätt att flytta mellan olika rum. Effekt gasol 2,4 -4.2 kW. Godkänd för inomhusbruk.

<b>Gasolförbr.</b>	175-305 g/h	<b>Bredd</b>	410 mm
<b>Gastryck</b>	30 mbar	<b>Höjd</b>	750 mm
<b>Färg</b>	Svart	<b>Djup</b>	430 mm
<b>Rums volym</b>	40-105 m <sup>3</sup>		



### GASKAMIN PROVENCE

**14-6940** Gasolkamin med levande lågor. 2 effektlågen. Tändsäkring och koldioxidvakt. Försedd med hjul, lätt att flytta mellan olika rum. Effekt gasol 2,4 -4.2 kW . Godkänd för inomhusbruk.

<b>Gasolförbr.</b>	175-305 g/h	<b>Bredd</b>	465 mm
<b>Gastryck</b>	30 mbar	<b>Höjd</b>	800 mm
<b>Färg</b>	Svart	<b>Djup</b>	430 mm
<b>Rums volym</b>	40-105 m <sup>3</sup>		



### GASOLKAMIN MINIFLAME

**14-5155** Liten gasolkamin för mindre rum i stugan, husvagnen mm. Miniflame kan stå på golvet eller monteras på vägg. Kaminen har piezotändning ,tändsäkring samt Co vakt. Slang & red.ventil tillkommer.

**Effekt:** 400-1200 watt  
**Mått:** L=32 cm B=38 cm D=15 cm  
**Färg:** Svart  
**Väggfäste:** 14-51551



### VARMVATTENBEREDARE 5 LITER/MINUT

**14-0700** Denna beredare är av genomströmningstyp. När någon kran i systemet öppnas tänds huvudlågan av pilotlågan och vattnet som passerar värms. Tändningen sker via pietzotändare. Skorstensdiametern är 90 mm. Avgaserna bör ledas ut från små utrymmen.

<b>Gasolförbr.</b>	820 g/h	<b>Max temp.</b>	60 ° C	<b>Liter / min.</b>	5
<b>Gastryck</b>	30 mbar	<b>Bredd</b>	276 mm	<b>Vikt.</b>	9.6 kg
<b>Färg</b>	Vit	<b>Djup</b>	250 mm	<b>Gasansl.</b>	8 slang/
<b>Vatten tryck</b>	Min 0.5 bar	<b>Höjd</b>	650 mm	<b>Vatten ansl.</b>	1/2 utv.



### VARMVATTENBEREDARE 11 LITER/MINUT

**14-0800** Denna beredare är av genomströmningstyp. När någon kran i systemet öppnas tänds huvudlågan av pilotlågan och vattnet som passerar värms upp. Tändningen sker via pietzotändare. Skorstensdiametern är 90 mm. Avgaserna bör ledas ut från små utrymmen.

<b>Gasolförbr.</b>	1630 g/h	<b>Max temp.</b>	60 ° C	<b>Liter / min.</b>	11
<b>Gastryck</b>	30 mbar	<b>Bredd</b>	350 mm	<b>Vikt</b>	?? kg
<b>Färg</b>	Vit	<b>Djup</b>	250 mm	<b>Gasansl.</b>	8 slang/
<b>Vatten tryck</b>	Min 0.5 bar	<b>Höjd</b>	760 mm	<b>Vatten ansl.</b>	1/2 utv.



### FÖRRÅDSBEREDARE 10 LITER FÖR HUSVAGN

**14-B10** Utan elpatron Välbeprövad beredare. Vattentank i rostfritt, manöverpanel med 3 m kabel där temperaturen 30-70° ställs in.  
**14-BN10** Med elpatron Levereras med väggskorsten och skyddslock.  
 Uppvärmningstid ca: Gasol - 35 min, El - 70 min, Gasol och el - 20 min.

<b>Gasolförbr.</b>	120 g/h	<b>Max temp.</b>	70 ° C	<b>Effekt 230V</b>	450 W
<b>Gastryck</b>	30 mbar	<b>Bredd</b>	350 mm	<b>El förbr. 12 V</b>	0.08 Ah
<b>Färg</b>	Vit / grå	<b>Djup</b>	350 mm	<b>Liter</b>	10
<b>Vatten tryck</b>	Max 2.8 bar	<b>Höjd</b>	260 mm	<b>Vikt</b>	6.7 kg



## FÖRRÅDSBEREDARE 10 LITER FÖR BÅT OCH STUGA

- 14-BM10** Utan elpatron Välbeprövad beredare. Vattentank i rostfritt, manöverpanel med 3 m kabel där temperaturen 30-70° ställs in.
- 14-BMN10** Med elpatron Lämplig för båt och stuga då skorstenen är slangansl upptill 2 m bort. Skorsten tillkommer. Toppskorsen nr **14-86000**, sidoskorsten nr **14-86001**. Uppvärmningstid ca: Gasol - 35 min, El - 70 min, Gasol och el - 20 min.



<b>Gasolförbr.</b>	120 g/h	<b>Max temp.</b>	70 °C	<b>Effekt 230V</b>	450 W
<b>Gastryck</b>	30 mbar	<b>Bredd</b>	350 mm	<b>El förbr. 12 V</b>	0.28 Ah
<b>Färg</b>	Vit / grå	<b>Djup</b>	440 mm	<b>Liter</b>	10
<b>Vatten tryck</b>	Max 2.8 bar	<b>Höjd</b>	260 mm	<b>Vikt</b>	6.7 kg

## TRUMATIC VÄRMARE E 2400

- 14-2400** Ska du köpa en luftvärmare med kvalitet, välj E-serien. Kompakt och mycket bra verkningsgrad. Termostatstyrd, balanserat drag, hel och halvfart och kan utrustas med timer. Levereras med manöverpanel med 4 m kabel. Mycket tystgående. Finns även i 24 V.

<b>Gasförbr.</b>	200 / 100 g/h	<b>Bredd</b>	394 mm
<b>Gastryck</b>	30 mbar	<b>Höjd</b>	248 mm
<b>El förbr. 12 V</b>	1.1 / 0.6 Ah	<b>Djup</b>	123 mm
<b>Färg</b>	Svart	<b>Vikt</b>	4.7 Kg
<b>Fläk m³/h</b>	130 / 77		



## TILLBEHÖR TILL TRUMATIC 2400

- 14-37101** Sidoskorsten med Ø ?? mm, kompl. med 1 m slang av var sort.
- 14-86000** Toppskorsten med Ø 166 mm, kompl. med 2 m slang av var sort.
- 14-86001** Marinsidoskorsten med Ø ?? mm, kompl. med 1 m slang av var sort.
- 14-06100** Golvskorsten max golvtjocklek 55 mm.
- 14-06101** Golvskorsten max golvtjocklek 132 mm.
- 14-14000** Skyddslock till sidoskorsten stand.
- 14-42000** Avgaslang Ø 33 mm.
- 14-44000** Förbr.luftslang Ø 64 mm.
- 14-45000** Luftslang Ø 80 mm.



## TRUMATIC VÄRMARE E 4000

- 14-4000** Ska du köpa en luftvärmare med kvalitet, välj E-serien. Kompakt och mycket bra verkningsgrad. Termostatstyrd, balanserat drag, hel och halvfart och kan utrustas med timer. Levereras med manöverpanel med 4 m kabel. Mycket tystgående. Finns även i 24 V.

<b>Gasförbr.</b>	310 / 150 g/h	<b>Bredd</b>	622 mm
<b>Gastryck</b>	30 mbar	<b>Höjd</b>	300 mm
<b>El förbr. 12 V</b>	2.3 / 1.0 Ah	<b>Djup</b>	162 mm
<b>Färg</b>	Grå	<b>Vikt</b>	10 Kg
<b>Fläkt m³/h</b>	190 / 120		



## TILLBEHÖR TILL E 4000

- 14-69001** Sidoskorsten med Ø ?? mm, kompl. med 1 m slang av var sort.
- 14-69000** Toppskorsten med Ø 125 mm, kompl. med 2 m slang av var sort.
- 14-71001** Marinsidoskorsten 115 x 120 mm, kompl. med 1 m slang av var sort.
- 14-71100** Marintoppskorsten med Ø ??? mm, kompl. med 2 m slang av var sort.
- 14-33001** Skyddslock till sidoskorsten stand.
- 14-62001** Skyddslock till toppskorsten stand.
- 14-32000** Avgasslang Ø 55 mm.
- 14-58000** Förbr.luftslang Ø 80 mm.
- 14-55000** Luftslang Ø 70 mm.

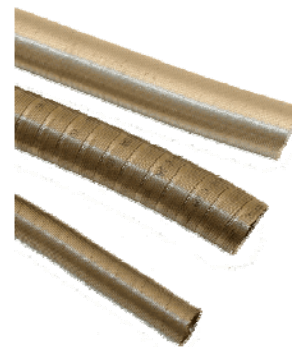


**TIDUR OCH MANÖVERPANEL FÖR INBYGGNAD TILL E2400/28/40**
**14-89000** Tidur för infälld montering med 4 m kabel.

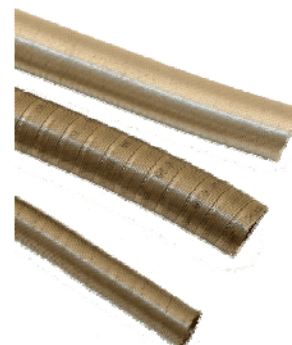
**AVGASSLANGAR**

	Yttre Ø	Inre Ø	Mtrl.	
14-180001	25 mm	20 mm	Rf	RB180 slang avgas
14-35000	26 mm	22.5 mm	Al	
14-180002	33 mm	27 mm	Rf	RB180 slang insug
14-1028	32 mm	28 mm	Sy	Wallas
14-42000	33 mm	30 mm	Al	
14-1030	48 mm	45 mm	Rf	

Al = Aluminium Rf = Rostfri Sy = Syrafast PI = Plast Pa = Papper


**AVGASSLANGAR**

	Yttre Ø	Inre Ø	Mtrl.
14-00358	55 mm	50 mm	Al
14-14000	55 mm	50 mm	Al
14-906240	57 mm	51 mm	Al
14-906242	57 mm	51 mm	Rf
14-32000	55 mm	51 mm	Al
14-906241	69 mm	64 mm	Al
14-906239	69 mm	64 mm	Rf
14-16000	69 mm	65 mm	Al


**LUFTSLANGAR**

	Yttre Ø	Inre Ø	Mtrl.
14-23000	65 mm	61 mm	Al - Pa
14-44000	64 mm	60 mm	Al - PI
14-24531	69 mm	65 mm	Al - PI
14-55000	72 mm	70 mm	Al - Pa
14-25000	75 mm	72 mm	Al - Pa
14-00578	80 mm	75 mm	Al - PI
14-58000	80 mm	76 mm	Al - PI
14-45000	80 mm	75 mm	Al - Pa
14-1035	95 mm	90 mm	Al - PI


**TILLBEHÖR TILL LUFTSLANGAR**

14-2413	Y-rör 60 x 60 x 60 slang	14-24000	Klammer till 65 slang.
14-3413	Y-rör 75 x 75 x 75 slang	14-56000	Klammer till 72 slang.
14-03004	Y-rör 65/72 x 65/72 x 65/72	14-26000	Klammer till 75 slang.
14-15001	T-rör 65/72 x 65/72 x 65/72	14-00371	Klammer till 80 slang.
14-61000	Y-rör 65/72 x 80/85 x 65/72	14-16000	Skarvrör 65/72 slang.
14-54000	T-rör 65/72 x 80/85 x 65/72	14-2414	Övergång 60/90 slang.
14-01076	90° böj till 65/72 slang	14-3414	Övergång 75/90 slang.
14-49000	90° böj till 80/85 slang	14-89075	Övergång 80/90 slang.
		14-10813	Övergång 42/72 slang.



### TILLBEHÖR TILL LUFTSLANGAR

- 14-17001** Luftutsläpp stäng och vridbart, färg beige.  
**14-17002** Luftutsläpp stäng och vridbart, färg brun.  
**14-97101** Luftutsläpp vridbart, färg svart för 65, 72 och 80 mm slang.  
**14-18000** Mutter till 40170-01/02 för 65 och 72 mm slang.



### GASTHERM GASOL PANNOR

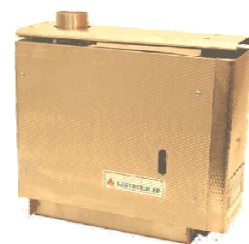
Gastherms pannor finns i två utförande , en elektronisk och en manuellt tänd panna.  
 Den manuella serien kräver ingen el överhuvudtaget, termostaten placerad på pannan.  
 Elektronpannorna behöver 12V till tändning och övervakning av lågan , men det är så lite som 00 mAh. Elektronpannorna har en traditionell rumstermostat. Vattnet cirkulerar med själv-cirkulation i båda utförandena. Pannorna tillverkas i rostfritt .  
 Min. längd på konvektorerna per pannstorlek.

<b>1500 W</b>	2 m	<b>2200 W</b>	3 m
<b>2800 W</b>	4 m	<b>3500 W</b>	5-6 m



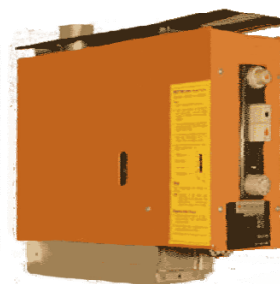
### GASTHERM ELEKTRONPANNA GTE

	Bredd	Höjd	Djup	G/h	Avgas / Luftslangs Ø	Färg
<b>14-GTE1501</b>	120	350	420	110	2 x 50 mm	Rostfri
<b>14-GTE2201</b>	120	350	420	170	2 x 50 mm	Rostfri
<b>14-GTE2801</b>	120	350	420	210	2 x 50 mm	Rostfri
<b>14-GTE3501</b>	120	350	420	260	2 x 64 mm	Rostfri



### GASTHERM MANUELLA PANNA GTP

	Bredd	Höjd	Djup	G/h	Avgas / Luftslangs Ø	Färg
<b>14-GTP1501</b>	120	350	420	110	2 x 50 mm	Rostfri
<b>14-GTP2201</b>	120	350	420	170	2 x 50 mm	Rostfri
<b>14-GTP2801</b>	120	350	420	210	2 x 50 mm	Rostfri
<b>14-GTP3501</b>	120	350	420	260	2 x 64 mm	Rostfri



### GASTHERMS PANNSATSER

#### Delar som ingår i GTE pannor

- 14-104051** Vatten ansl. 16 mm  
**14-114050** Backventilslangar  
**14-112030** Expansionskärl  
**14-114370** Ansl. rör gasol  
**14-313120** Vägghästen  
**14-114516** Rumstermostat  
**14-114526** Ansl. kabel 12V

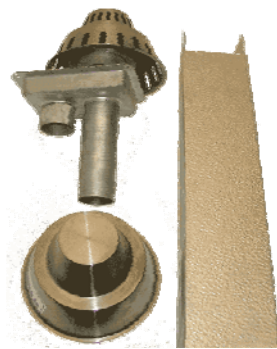
#### Delar som ingår i GTP pannor

- 14-104051** Vatten ansl. 16 mm  
**14-114050** Backventilslangar  
**14-112030** Expansionskärl  
**14-114370** Ansl. rör gasol  
**14-313120** Vägghästen



## SKORSTENAR OCH TILLBEHÖR TILL GASTHERMS PANNOR

	Typ	Max taktjocklek	Slang Ø	Mått
14-312611	Skorsten	80 mm	50 mm	Ytter Ø 185mm
14-312620	Skorsten	170 mm	50 mm	Ytter Ø 185mm
14-412621	Skorsten	120 mm	64 mm	Ytter Ø 185mm
14-412622	Skorsten	220 mm	64 mm	Ytter Ø 185mm
14-312616	Skyddshuv			Ytter Ø 185mm
14-812100	Skyddstrumma till avgasrör			500 mm
14-812101	Skyddstrumma till avgasrör			800 mm
14-815882	Rörstos vinkel		50 mm	
14-815884	Rörstos vinkel		64 mm	



## ÖVRIGA TILLBEHÖR TILL GASTHERMS PANNOR

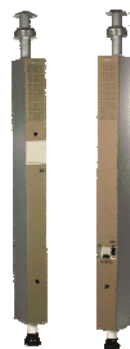
14-114627	Dykrör rak till vattentermostat.
14-814001	Dykrör T till vattentermostat.
14-114625	Vattentermostat för returledning.



## ALDE COMFORTPANNA 2923

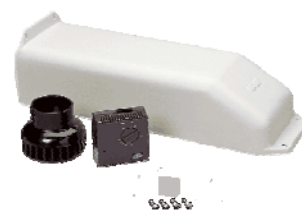
**14-29238** En trotjänare bland husvagnar och arbetsbodar. Pannan tar in luften underifrån och släpper ut genom taket. Förberedd för elpatron och vvb. Utrustad med termostad, 12V tändning med automatisk återtändning och expansionskärl med cirkulationspump. Pannans vätskevolym är 2.6 l.

<b>Gasförbr.</b>	420 g/h	<b>Vikt</b>	17 Kg	<b>Min inbyggd</b>
<b>Gastryck</b>	30 mbar	<b>Bredd</b>	132 mm	132 mm
<b>El förbr. 12 V</b>	0.2 Ah	<b>Höjd</b>	1710 mm	1820 mm
<b>Färg</b>	Beige	<b>Djup</b>	220 mm	310 mm



## MONTERINGSDETALJER TILL ALDEPANOR 2923 / 28

14-23551	Insugningstratt, fästes på röret under pannan. Färg svart.
14-00551	Insugningstratt grå, till äldre pannor.
14-00560	Rumstermostad 12V.
14-22249	Ansl. block till 12V
14-22260	Kabelskor till block.
14-30129	Lufttrumma för förvärmning av friskluft, till panna 14-2923 / 28.



## ALDE COMFORTPANNA 2928

**14-29288** En trotjänare bland husvagnar och arbetsbodar. Pannan tar in luften i samma skorsten som avgaserna via taket. Förberedd för elpatron och vvb. Utrustad med termostad, 12V tändning med automatisk återtändning och expansionskärl med cirkulationspump. Pannans vätskevolym är 2.6 l.

<b>Gasförbr.</b>	420 g/h	<b>Vikt</b>	17 Kg	<b>Min inbyggd</b>
<b>Gastryck</b>	30 mbar	<b>Bredd</b>	132 mm	132 mm
<b>El förbr. 12 V</b>	0.2 Ah	<b>Höjd</b>	1710 mm	1850 mm
<b>Färg</b>	Beige	<b>Djup</b>	220 mm	350 mm



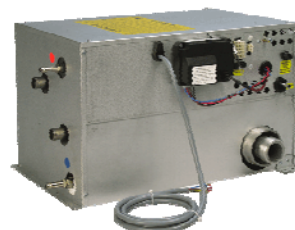
### SKORSTEN FÖR ALDEPANNA 2928

- 14-28510 Skorsten till 14-2928.  
 14-28512 Slangansl. studs till skorsten.  
 14-24531 Förbränningsluftslang Ø65 mm. Går åt ca 2.3 m.  
 12-5175 Slangklämma syrafast.



### ALDE COMPACTPANNA 3010

- 14-30003 För takskorsten Den mest kompakta kombipannan som finns. Utrustad  
 14-30004 För sidoskorsten med varmvattenberedare på 8.4 l, elpatron på 2.1 Kw  
 finns även med 3.1 Kw och pannan på hela 5.2 Kw.  
 Mycket enkel montering. Tillverkad i rostfritt och aluminium för många års drift.



<b>Gasförbr.</b>	380 g/h	<b>Vikt</b>	15,8 Kg	<b>Min inbyggd</b>
<b>Gasträck</b>	30 mbar	<b>Bredd</b>	345 mm	400 mm
<b>El förbr. 12 V</b>	1,0 Ah	<b>Höjd</b>	300 mm	300 mm
<b>Effekt 230 V</b>	2.1/3.1 Kw	<b>Djup</b>	490 mm	550 mm

### MANÖVERPANEL OCH KABLAR TILL 3000

- 14-30465 Manöverpanel med inbyggd termostat.  
 14-30410 Extern termostatkropp, används när man vill känna av temperaturen på annan plats.  
 14-30466 Anslutningskabel mellan panna och manöverpanel. 2.5 m.  
 14-30467 Anslutningskabel mellan panna och manöverpanel. 5.0 m.  
 14-30468 Anslutningskabel mellan panna och manöverpanel. 8.5 m.  
 14-30505 Skarvkabelsats mellan panna och pump.  
 14-30469 Övergångskabel, används när äldre manöverpanel byts ut mot ny.



### TILLBEHÖR TILL 3000

- 14-30512 Automatisk avluftare, används vid ombyggnad av manuell avluftare till automatisk.  
 14-00537 Automatisk avluftare med självcirkulations lås.  
 14-00223 Avtappningsrör. Monteras närmast pannan för enkel avtappning.



### MONTERINGSDETALJER TILL ALDEPANNOR 3000

- 14-30300 Takskorsten inkl. slangklämmor. Håldiam. 76 mm. Max taktjocklek 60 mm. Höjd över tak 95 mm.  
 14-30320 Förlängningsrör 600 mm till takskorsten, vid vinteranvändning.  
 14-30500 Väggskorsten inkl. slangklämmor.  
 14-30358 Avgasslang.  
 14-30578 Förbränningsluftslang.  
 14-30420 Expansionskärl med väggfäste, exkl. pump.  
 14-30495 Expansionskärl för hörnmontering, exkl. pump.  
 14-28420 Cirkulations pump 12V.



### ELPATRONER UTAN CIRK.PUMP

- 14-27371** Elpatron för montering på 14-2923 / 28. 12V styrning via panna.  
**14-27373** Elpatron för montering i rörsystem, vertikalt eller horisontal.  
 12V styrning via Aldepanna eller manöverpanel nr. 2737310.  
**14-27370** Anslutningskabel för 12V.

<b>Effekt 230 V</b>	1050 + 1050 W .	<b>Höjd</b>	300/320 mm
<b>Volym</b>	1 l.	<b>Bredd</b>	150 mm
<b>Vikt</b>	2.5 KG	<b>Djup</b>	85 mm



### ELPATRONER MED CIRK.PUMP

- 14-27621** Elpatron för montering på 14-2923 / 28. 12V styrning via panna.  
**14-27623** Elpatron för montering i rörsystem, vertikalt eller horisontal.  
 12V styrning via Aldepanna eller manöverpanel nr. 2737310.  
**14-27630** Elpatron för montering i rörsystem, vertikalt eller horisontal.  
 Effektivväljare monterad på elpatronen, styrs via rumstermostat nr. 2735000.  
**14-27370** Anslutningskabel för 12V.

<b>Effekt 230 V</b>	1050 + 1050 W	<b>Höjd</b>	380/400 mm
<b>Volym</b>	1 l.	<b>Bredd</b>	150 mm
<b>Vikt</b>	3 KG	<b>Djup</b>	85 mm



### MONTERINGSSATSER TILL ELPATRONER

- 14-27374** Sats för elpatroner 14-27371 och 27621 på pannor 2921/23/25 och 2928 där anslutningsplint finns.  
**14-27372** Sats för elpatroner 14-27371 och 27621 på patroner 2921/23/25 och 2928 där anslutningsplint inte finns.  
**14-27375** Sats för elpatroner 14-27373 och 27623 med golv och väggfäste. Inkl. anslutningskabel.  
**14-27631** Golv och väggfäste till elpatron 14-27630.  
**14-27632** Sats för elpatroner 14-27373, 27623 och 27630. Innehåller: gummivinkel 2 st gummiskarvar, t-rör med luftskruv och klammer.



### GENOMSTRÖMNINGSBEREDARE TILL ALDEPANNOR

- 14-2957** Genomströmningsberedare på 3.3 liter glykolvätska till Aldepannorna 2920-2928. Reglage för sommar och vinterläge. Vattenpumpen får ej ha för högt flöde, då vattnet inte hinner värmas upp i den kopparslingan som är monterad i beredaren.

<b>Volym</b>	3.3 l	<b>Höjd</b>	510 mm
<b>Vikt</b>	4.5 KG	Bygger ca 130 mm bakåt på pannan.	

- 14-54806** Monteringssats  
**14-50144** T-koppling 1/4 utv. x inv. x utv för avtappning.  
**14-65000** Kulventil inv. 1/4.

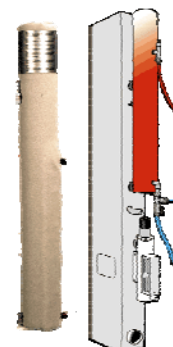


### VARMVATTENBEREDARE TILL ALDEPANNOR

- 14-2959** Förrådsberedare på 7 liter till Aldepannorna 2923 och 2928. Kapaciteten är ca 12 liter 40°C färskvatten, uppvärmningstid ca 30 minuter. Tillverkad i rostfritt stål och isolerad.

<b>Volym</b>	7 l	<b>Höjd</b>	950 mm
<b>Vikt</b>	4.5 KG	Bygger ca 190 mm bakåt på pannan.	

- 14-59806** Monteringssats  
**14-50144** T-koppling 1/4 utv. x inv. x utv för avtappning.  
**14-65000** Kulventil inv. 1/4.

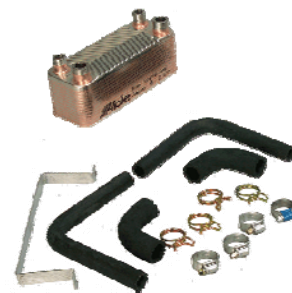


## VÄRMEVÄXLARE

14-29681

Plattvärmväxlare i rostfritt stål. För att utnyttja motorns värme till uppvärmning av konvektorvattnet. Kan även köras åt andra hållet om motorn kompletteras med cirkulationspump nr. **14-714151** 12V eller **14-714161** 24V. Ansl. värmesystem 22 mm och motor 16 mm. Monteringssats ingår ej.

<b>Bredd</b>	186 mm	<b>Vikt</b>	1.3 KG
<b>Höjd</b>	85 mm	<b>Mont. sats</b>	2968300
<b>Djup</b>	73 mm		



## UTVÄNDIGA KONVEKTORER ANSL. 16

	Längd	Höjd	Djup
14-613402	250 mm	180 mm	45 mm
14-613405	500 mm	180 mm	45 mm
14-613407	750 mm	180 mm	45 mm
14-613400	1000 mm	180 mm	45 mm

Traditionella konvektorer med frontplåt för utvändig montering. Frontplåten i stål är teakmönstrad. Centrumrör tillverkad i koppar.

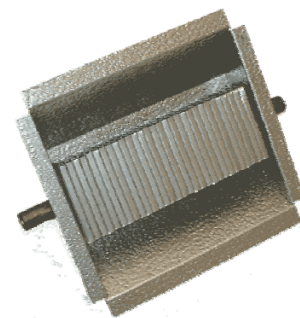


## INFÄLLDA KONVEKTORER ANSL. 16

	Längd	Höjd	Djup
14-613422	250 mm	180 mm	40 mm
14-613425	500 mm	180 mm	40 mm
14-613427	750 mm	180 mm	40 mm
14-613400	1000 mm	180 mm	40 mm

Dessa konvektorer är framtagna för montering i t.ex. en sänglåda, för att spara på utrymme. 2 st slitsar skall sågas upp, eller ett rektangulärt hål som täcks med galler.

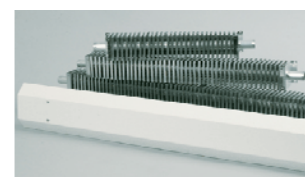
Kåpan är tillverkad i aluminium. Centrumrör tillverkad i koppar.



## UTVÄNDIGA KONVEKTORER ANSL. 22

	Längd	Höjd	Djup
14-19380	1900 mm	60 mm	65 mm
14-19381	1600 mm	60 mm	65 mm
14-19382	1300 mm	60 mm	65 mm
14-19383	1000 mm	60 mm	65 mm
14-19384	700 mm	60 mm	65 mm
14-19385	400 mm	60 mm	65 mm

Traditionella konvektorer. Centrumrör tillverkad i aluminium.

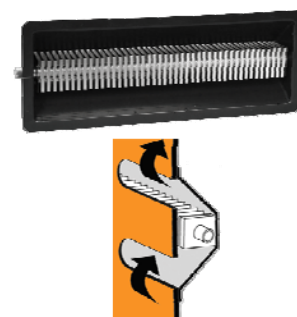


## INFÄLLDA KONVEKTORER ANSL. 22

	Längd	Höjd	Djup
14-19456	305 mm	205 mm	65 mm
14-19457	555 mm	205 mm	65 mm
14-19458	805 mm	205 mm	65 mm

Dessa konvektorer är framtagna för montering i t.ex. en sänglåda, för att spara utrymme. 2 st slitsar skall sågas upp, eller ett rektangulärt hål som täcks med galler. Rörete utstick ca 10 mm från ramen.

Kåpan är tillverkad i svart plast. Centrumrör tillverkad i aluminium.



## RÖR, HÅLLARE OCH SKYDD TILL 22 MM KONVEKTOR SYSTEM

- 14-00126 Hållare till konvektorer och konvektorskydd.
- 14-00147 Mittstöd för långa konvektorer.
- 14-00168 Golvfäste för konvektorer och rör.
- 14-00146 Hållare för rör.
- 14-00301 22 mm rör av aluminium.
- 14-00001 22 mm rör av galvat stål.
- 12-4816 22 mm rör av koppar.
- 14-00013 Konvektorskydd ljusbrun plåt, 800 x 120 mm.
- 14-00005 Tröskelskydd av rostfri plåt, 600 x 105 x 30 mm.



## GUMMISLANGAR TILL KONVEKTOR SYSTEM

- 14-00010 Slang med textilarmering, minskar risken för veck, inre  $\varnothing$  22 mm.
- 14-00002 Slang med inre  $\varnothing$  22 mm.
- 14-710501 Slang med textilarmering, minskar risken för veck, inre  $\varnothing$  16 mm.
- 14-00516 Skarv, längd 100 mm med luftskruv, inre  $\varnothing$  22 mm.
- 14-00112 Skarv, längd 70 mm inre  $\varnothing$  22 mm.
- 14-00113 Skarv, längd 45 mm inre  $\varnothing$  22 mm.
- 14-710504 Skarv, längd 45 mm inre  $\varnothing$  16 mm.
- 14-714871 Gummiövergång 16 - 22 rör.



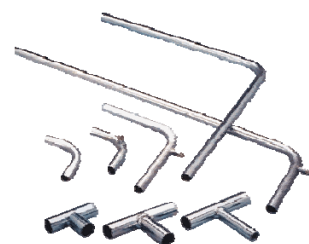
## GUMMIVINKLAR 90° TILL KONVEKTOR SYSTEM

- 14-00004 Vinkel c/c mått 200 x 200 inre  $\varnothing$  22 mm.
- 14-00008 Vinkel c/c mått 150 x 150 inre  $\varnothing$  22 mm.
- 14-00003 Vinkel c/c mått 62 x 62 inre  $\varnothing$  22 mm.
- 14-00006 Vinkel c/c mått 62 x 62 med luftskruv inre  $\varnothing$  22 mm.
- 14-00504 Gummi-T c/c mått 100 x 50 mm, inre  $\varnothing$  22 mm.
- 14-00509 T c/c mått 50 x 50 med luftskruv inre  $\varnothing$  22 mm.
- 14-712810 Vinkel c/c mått 80 x 80 inre  $\varnothing$  16 mm.



## RÖRVINKLAR OCH T-RÖR TILL KONVEKTOR SYSTEM

- 14-00164 Vinkel c/c mått 100 x 100 mm, yttre  $\varnothing$  22 mm.
- 14-00179 Vinkel c/c mått 100 x 100 mm med luftskruv, yttre  $\varnothing$  22 mm.
- 14-00201 Vinkel c/c mått 200 x 200 mm med luftskruv, yttre  $\varnothing$  22 mm.
- 14-00165 Vinkel c/c mått 500 x 500 mm, yttre  $\varnothing$  22 mm.
- 14-00202 Vinkel c/c mått 1250 x 200 mm med luftskruv, yttre  $\varnothing$  22 mm.
- 14-00248 T-rör c/c mått 72 x 42 mm, yttre  $\varnothing$  22 mm.
- 14-00148 T-rör c/c mått 110 x 60 mm, yttre  $\varnothing$  22 mm.
- 14-00155 T-rör för avtappning inv. 3/8 c/c mått 110 x 80 mm , yttre  $\varnothing$  22 mm.



## MONTERINGSDETALJER TILL KONVEKTOR SYSTEM

- 14-00174 Tätningsmedel Permatex 117 ml.
- 14-00204 Luftskruv med ratt utv. 1/8.
- 14-00211 Luftskruv med ratt utv. 1/4.
- 12-4635 Kulventil inv. 3/4.
- 14-00104 Slangnippel till 22 mm slang med utv. 3/4.
- 14-00120 Dubbelklammer för 22 mm slang.
- 14-00125 Skarvrör 100 mm med luftskruv, yttre  $\varnothing$  22 mm.
- 14-00119 Skarvrör 60 mm, yttre  $\varnothing$  22 mm.
- 14-114053 Skarvrör 60 mm, yttre  $\varnothing$  16 mm.



## ÖVRIGA GUMMIDETALJER TILL KONVEKTOR SYSTEM

14-00110	Vinkel c/c mått 100 x 100 x 100 mm, inre Ø 22 mm.
14-00111	Vinkel c/c mått 100 x 250 x 100 mm, inre Ø 22 mm.
14-00505	Gummi-U c/c mått 60 x 60 mm, inre Ø 22 mm.
14-00515	Gummi-U c/c mått 60 x 60 mm med luftskruv, inre Ø 22 mm.
14-00502	Gummi-Y c/c mått 130 x 60 mm, inre Ø 22 mm.
14-00511	Gummi-Y c/c mått 130 x 60 mm med luftskruv, inre Ø 22 mm.
14-00127	Hållare till slang, inre Ø 22 mm.
14-00128	Hållare till slang, inre Ø 16 mm.
14-00030	Gummihatt för 22 mm rör.



## CIRKULATIONSPUMPAR TILL KONVEKTOR SYSTEM

	Slang ansl.	Spänning	El förbr.
14-50300	22 mm	230 V	23 W
14-500	22 mm	12 V	3 W
14-8082	22 mm	12 V	3 W
14-30508	19 mm	12 V	18 W
14-714151	16 mm	12 V	11 W
14-714161	16 mm	24 V	11 W

